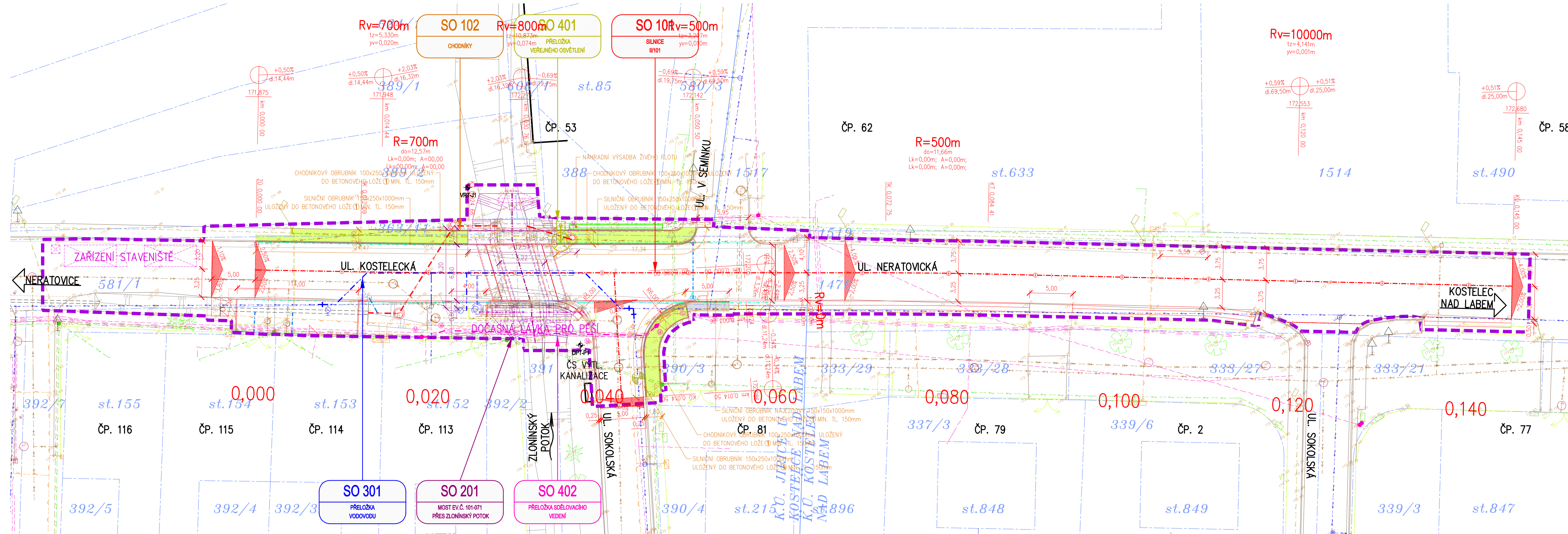
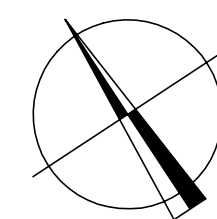


SITUACE
M 1:250



LEGENDA INŽENÝRSKÝCH SÍTÍ:

- STÁVAJÍCÍ VODOVOD, PODZEMNÍ NEOVĚŘENÝ (STAVOKOMPLET, s.r.o.)
- RUŠENÉ STÁVAJÍCÍ VODOVOD, PODZEMNÍ NEOVĚŘENÝ (STAVOKOMPLET, s.r.o.)
- PŘELOŽKA VODOVODU, PODZEMNÍ (STAVOKOMPLET, s.r.o.)
- PROVIZORNÍ PŘELOŽKA VODOVODU, PODZEMNÍ (STAVOKOMPLET, s.r.o.)
- STÁVAJÍCÍ SPLAŠKOVÁ KANALIZACE, PODZEMNÍ NEOVĚŘENÉ (STAVOKOMPLET, s.r.o.)
- STÁVAJÍCÍ SPLAŠKOVÁ VÝTLAČNÁ DEŠŤOVÁ KANALIZACE, PODZEMNÍ NEOVĚŘENÉ (STAVOKOMPLET, s.r.o.)
- STÁVAJÍCÍ DEŠŤOVÁ KANALIZACE, PODZEMNÍ NEOVĚŘENÉ (KSÚS)
- RUŠENÉ STÁVAJÍCÍ DEŠŤOVÁ KANALIZACE, PODZEMNÍ NEOVĚŘENÉ (KSÚS)
- ÚPRAVA ODVODNĚNÍ KOMUNIKACE, PODZEMNÍ (KSÚS)
- STÁVAJÍCÍ STL PLYNOVOD, PODZEMNÍ NEOVĚŘENÉ (GASNET, s.r.o.)
- STÁVAJÍCÍ SILOVÉ VEDENÍ NÍZKÉHO NAPĚTÍ, NADZEMNÍ (ČEZ DISTRIBUCE, a.s.)
- STÁVAJÍCÍ SILOVÉ VEDENÍ NÍZKÉHO NAPĚTÍ, PODZEMNÍ NEOVĚŘENÉ (ČEZ DISTRIBUCE, a.s.)
- STÁVAJÍCÍ SĎELOVACÍ VEDENÍ, METALICKÉ, PODZEMNÍ NEOVĚŘENÉ (CETIN, ČESKÁ TELEKOMUNIKAČNÍ INFRASTRUKTURA a.s.)
- STÁVAJÍCÍ SĎELOVACÍ VEDENÍ, METALICKÉ, NADZEMNÍ (CETIN, ČESKÁ TELEKOMUNIKAČNÍ INFRASTRUKTURA a.s.)
- STÁVAJÍCÍ SĎELOVACÍ VEDENÍ, 2xHDPE TRUBKA + METALICKÉ, PODZEMNÍ NEOVĚŘENÉ (CETIN, ČESKÁ TELEKOMUNIKAČNÍ INFRASTRUKTURA a.s.)
- RUŠENÉ STÁVAJÍCÍ SĎELOVACÍ VEDENÍ, OPTICKÉ, PODZEMNÍ NEOVĚŘENÉ (CETIN, ČESKÁ TELEKOMUNIKAČNÍ INFRASTRUKTURA a.s.)
- PŘELOŽKA SĎELOVACÍHO VEDENÍ, 2xHDPE TRUBKA + METALICKÉ, PODZEMNÍ (CETIN, ČESKÁ TELEKOMUNIKAČNÍ INFRASTRUKTURA a.s.)
- STÁVAJÍCÍ SILOVÉ VEDENÍ VEŘEJNÉHO OSVĚTLENÍ, NADZEMNÍ (MĚSTO KOSTELEEC NAD LABEM)
- STÁVAJÍCÍ SILOVÉ VEDENÍ VEŘEJNÉHO OSVĚTLENÍ, PODZEMNÍ NEOVĚŘENÉ (MĚSTO KOSTELEEC NAD LABEM)
- RUŠENÉ STÁVAJÍCÍ SILOVÉ VEDENÍ VEŘEJNÉHO OSVĚTLENÍ, PODZEMNÍ NEOVĚŘENÉ (MĚSTO KOSTELEEC NAD LABEM)
- PŘELOŽKA SILOVÉHO VEDENÍ VEŘEJNÉHO OSVĚTLENÍ, PODZEMNÍ (MĚSTO KOSTELEEC NAD LABEM)
- PŘÍPOJKY ULIČNÍCH VPUSTÍ, PODZEMNÍ (KSÚS)
- DRENAŽ, PODZEMNÍ (KSÚS)

SEZNAM STAVEBNÍCH OBJEKTŮ:

- SO 101 - SILNICE II/101
- SO 102 - CHODNÍKY
- SO 201 - MOST EV.Č. 101-071 PŘES ZLONINSKÝ POTOK
- SO 301 - PŘELOŽKA VODOVODU
- SO 401 - PŘELOŽKA VEŘEJNÉHO OSVĚTLENÍ
- SO 402 - PŘELOŽKA SĎELOVACÍHO VEDENÍ

LEGENDA KATASTRU A ZÁBORŮ:

- HRANICE KATASTRÁLNÍCH ÚZEMÍ
- HRANICE PARCELY KATASTRU NEMOVITOSTI
- XX/XX ČÍSLO PARCELY KATASTRU NEMOVITOSTI
- HRANICE PARCELY ZJEDNODUŠENÉ EVIDENCE
- (XX) ČÍSLO PARCELY ZJEDNODUŠENÉ EVIDENCE
- HRANICE STAVBY

LEGENDA:

- STÁVAJÍCÍ PONECHANÉ STAVBY (BUDOVY, MOSTY, ZDI, PROPUSTKY, ...)
- STÁVAJÍCÍ ZPEVNĚNÉ PLOCHY (VOZOVKY, CHODNÍKY, DLAŽDĚNÉ KORYTA, ...)
- STÁVAJÍCÍ PONECHANÉ OPLOCENÍ A ZÁBRADLÍ
- STÁVAJÍCÍ PONECHANÉ SVAHY
- STÁVAJÍCÍ SOLITÉRNÍ STROMY S PRŮMĚREM KMENU
- STÁVAJÍCÍ PLOŠNÉ SKUPINY STROMŮ A KEŘŮ
- STÁVAJÍCÍ RUŠENÝ STAV
- DOČASNÉ KONSTRUKCE (ZAŘÍZENÍ STAVBY, ...)
- DOČASNÉ KONSTRUKCE (ZEMNÍ TĚSEO)
- ŘEŠENÁ STAVBA (KOMUNIKACE, MOSTY, ZDI, PROPUSTKY, ...)
- ŘEŠENÁ STAVBA (OPLOCENÍ A ZÁBRADLÍ)
- ŘEŠENÁ STAVBA (ZEMNÍ TĚSEO)
- ŘEŠENÝ STAVEBNÍ OBJEKT (KOMUNIKACE, MOSTY, ZDI, PROPUSTKY, ...)
- ŘEŠENÝ STAVEBNÍ OBJEKT (OPLOCENÍ A ZÁBRADLÍ)
- ŘEŠENÝ STAVEBNÍ OBJEKT (ZEMNÍ TĚSEO)
- NEZPEVNĚNÉ KRAJNICE A SJEZDY ZE ŠTĚRKODRTI
- BETONOVÉ OBRUBY
- NOVÁ BETONOVÁ DLAŽBA TL 60mm
- NOVÁ RELIEFNÍ BETONOVÁ DLAŽBA
- OHUMUSOVANÉ A OSETÉ PLOCHY
- OCHRANĚNÉ SOLITÉRNÍ STROMY S PRŮMĚREM KMENU
- KÁCENÉ SOLITÉRNÍ STROMY S PRŮMĚREM KMENU
- NOVÁ VÝSADBA STROMY/KEŘE

DRUHY POUŽITÝCH BETONŮ:

- 1 BETON ČSN EN 206+A1-C25/30-XF3 (CZ)-Cl 1,0-Dmax 16-S2

SOUDRNÝ SYSTÉM: S-JTSK VÝŠKOVÝ SYSTÉM: B.p.v.			
OZNAČENÍ	POPIS ZMĚNY	DATUM	PODPIS
HIP	ZODP. PROJEKTANT	VYPRACOVAL	KONTROLOVAL
ING. TOMÁŠ PÁTEČEK	ING. MARTIN VAŠÁK	ING. TOMÁŠ PÁTEČEK	ING. KAREL PECHA
OBJEDNATEL: Krajská správa a údržba silnic Středočeského kraje, příspěvková organizace, Zborovská 81/11, 150 21 Praha 5			
KRAJ: STŘEDOČESKÝ ORP: NERATOVICE KATASTR: JIRICE U KOSTELCE N.L.; KOSTELEEC N.L.			
STAVBA: II/101 KOSTELEEC NAD LABEM, MOST EV.Č.101-071 PŘES POTOK V KOSTELCI NAD LABEM			
ČÁST: SO 102 - CHODNÍKY			
PŘÍLOHA: SITUACE			
FORMÁT		7 x A4	
DATUM		PROSINEC 2020	
STUPEŇ		PDP5	
ČÍSLO ZAK.		2018658	
MĚRITKO		1:250	
ČÍSLO PŘÍLOHY:		ČÍSLO PARÉ:	
D.1.1.2.02.01			

Dokumentaci lze užívat pouze ve smyslu příslušné smlouvy o dílo výkres, či jeho část, může být kopírován nebo jiným způsobem rozšiřován pouze po předchozím souhlasu M-Projekt, inženýrské a mostní konstrukce, s.r.o.